

Der neue Türkomfort im Detail.

Informationen rund um GEZE ActiveStop.

Anwendungsbereiche

Türart	Holz-Innentüren, überfälzt und stumpf einschlagend
Flügelgewicht	optimale Funktion bis 45 kg
Flügelbreite	optimale Funktion bis 1.100 mm
Flügelstärke	ab 38 mm
Türanschlag	für DIN links und DIN rechts
Einbauart	verdeckt liegend
Falzluf	ca. 5 mm Freiraum im Hebelbereich

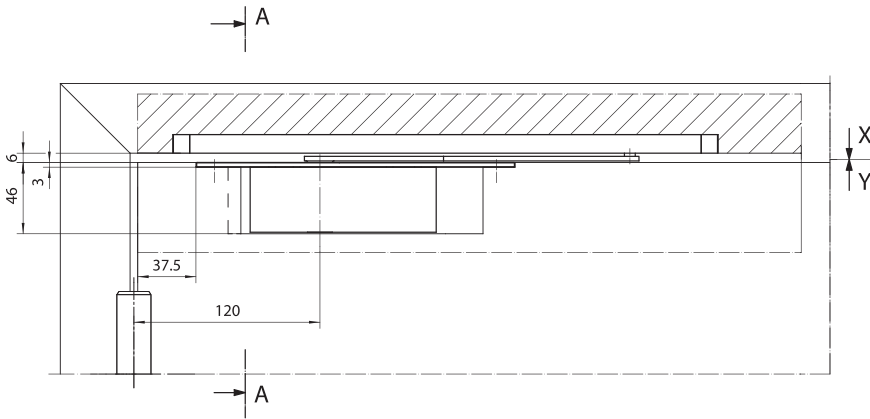
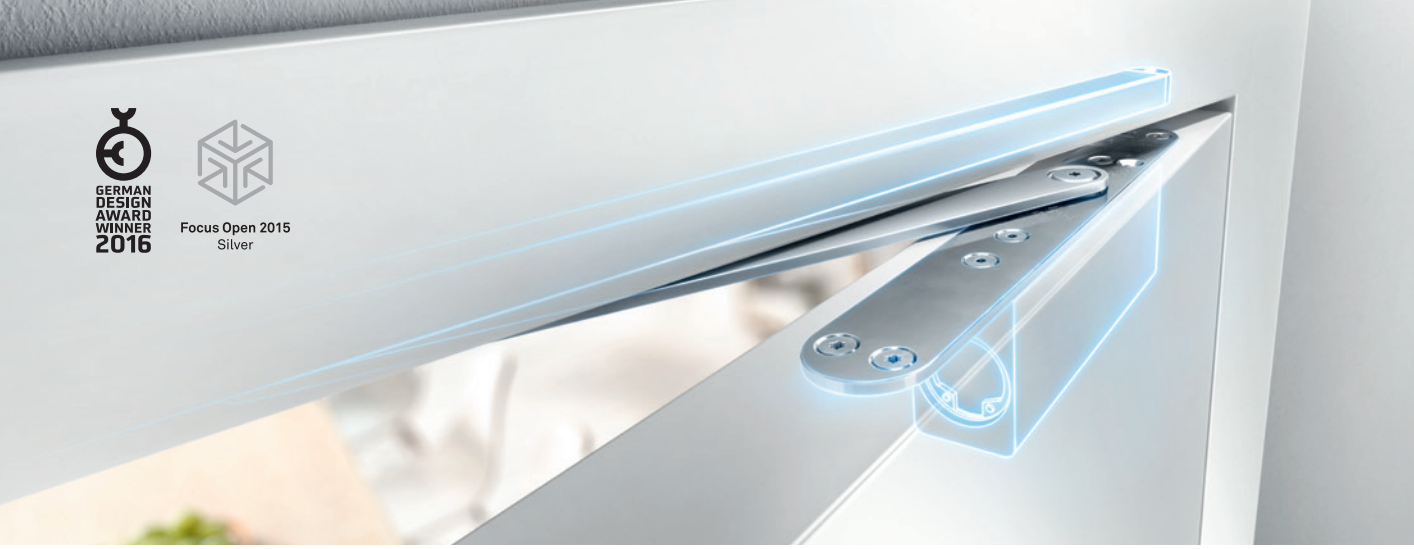
Produktmerkmale

Dämpfung und Einzug	Schließrichtung – Beginn ab ca. 25° Öffnungsrichtung – Beginn ab ca. 60°
Freilaufbereich	frei wählbare Türposition – zwischen 25° und 60°
Türöffnungswinkel	stufenlos begrenztbar – zwischen 80° und 140°
Gesicherte Endlage	sicheres Halten der Tür in Offenlage, kein Türstopper notwendig
Dämpfleistung	über Ventil einstellbar
Sicherung gegen Überlast	mit integriertem Sicherheitsventil
Türfallenblockierer	im Lieferumfang enthalten, Anwendung je nach Kundenwunsch bzw. Türnutzung
Standardfarbe	Feinsilber RAL gegen Aufpreis verfügbar
Wartungsarm	ausgelegt auf wartungsfreien Betrieb in privaten Zimmertüren

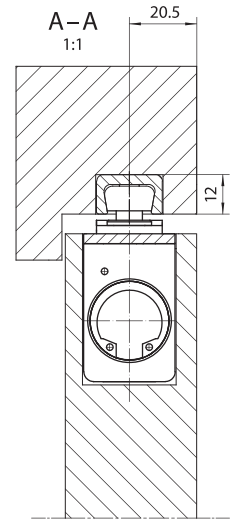
Bestellinformationen

Bezugsquellen	Baubeschlaghandel oder vormontierte Türblätter und Zargen im Türenfachhandel
Bestellnummer	163411 (einbaufertiges Komplettsset in Feinsilber)
Lieferumfang	ActiveStop, Gleitschiene mit Gleitstein und Endpuffer, Verbindungshebel, universeller Türfallenblockierer, Montagematerial

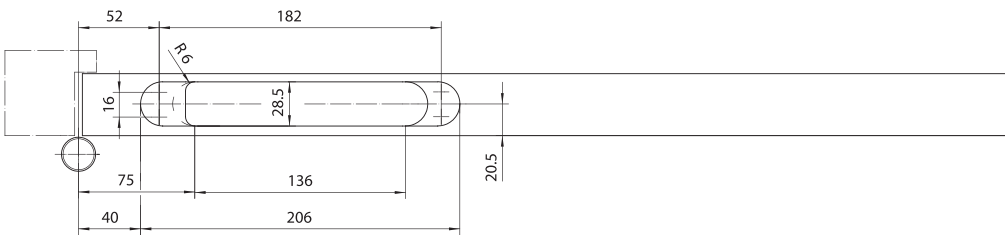




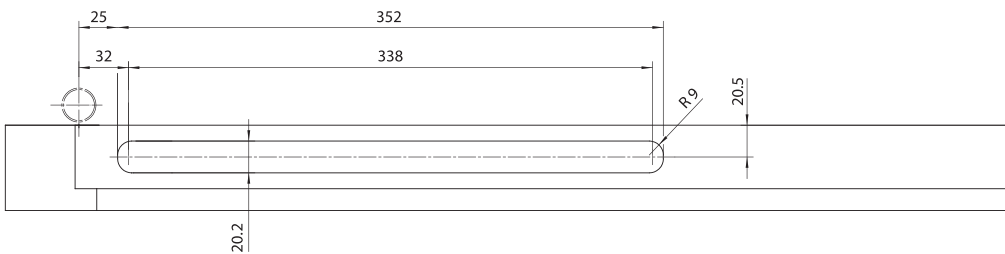
Längsschnitt



Querschnitt



Bearbeitung Türblatt



Bearbeitung Türzarge